

# VISITES INTERACTIVES DES CATS - Fiche descriptive

## 📍 Visites interactives

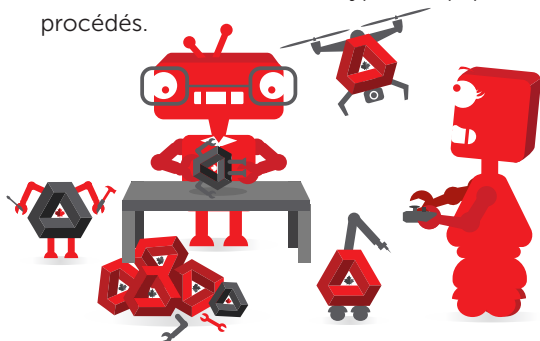
Les visites interactives donnent aux clients du Programme d'aide à la recherche industrielle du Conseil national de recherches Canada (PARI CNRC), pour une période pouvant aller jusqu'à 20 heures, un accès à l'équipement, aux installations et à l'expertise d'un centre d'accès à la technologie (CAT) en vue de résoudre un défi opérationnel ou technique précis. La visite interactive peut par exemple inclure :

- un accès à une technologie de pointe que l'entreprise ne possède pas;
- l'évaluation de nouvelles technologies visant à accroître la productivité;
- une orientation pour la sélection d'un équipement technique spécialisé;
- une assistance pour l'implantation d'une nouvelle technologie;
- l'accès à des renseignements sur les marchés, les entreprises ou la concurrence.

## 🏢 Centre d'accès à la technologie (CAT)

Les CAT sont des centres spécialisés de recherche-développement appliquée affiliés à des collèges publics et financés par le Centre de recherches en sciences naturelles et en génie (CRSNG) à la suite d'un processus hautement concurrentiel. Il existe actuellement 60 CAT au Canada, possédant une expertise dans une diversité de domaines. Les CAT aident les entreprises canadiennes innovatrices à faire progresser leurs produits, leurs procédés ou leurs services vers l'étape de la commercialisation en leur offrant les services suivants :

- projets de recherche-développement appliquée axés sur les problèmes rencontrés par l'entreprise;
- services techniques spécialisés et conseils objectifs;
- formation sur de nouveaux types d'équipement ou procédés.



En savoir plus sur les CATs au <http://www.portaildescats.ca>

## 🔄 Le processus

### 🏢 PARI CNRC

- Le conseiller en technologie industrielle (CTI) évalue la pertinence d'une visite interactive pour son client.
- Le CTI envoie le formulaire de demande de visite interactive au client.

### 🏢 CAT

Réfère les entreprises souhaitant participer au programme de visites interactives au PARI CNRC [1-877-994-4727](tel:1-877-994-4727), (sauf les clients actuels) pour présélection et affectation d'un CTI, si l'entreprise est admissible.

### 👤 CLIENT

- Après recommandation par son CTI, le client remplit la demande de visite interactive sur le portail en ligne de Tech-Accès Canada. <https://portal.tech-access.ca/>
- La demande est envoyée au CAT, avec copie au CTI, au CTI responsable de la coordination du programme de visites interactives et à Tech-Accès Canada.
- Si le client hésite quant au choix de CAT, Tech-Accès Canada le soutiendra dans sa démarche.

### 🏢 TECH-ACCÈS CANADA

Confirme la disponibilité des fonds au CAT.

### 🏢 CAT

Le CAT transmet une proposition et un énoncé des travaux au client pour approbation, avec c. c. au CTI. La proposition inclut les éléments suivants :

- un plan de travail et le type d'assistance fourni par le CAT;
- le nom et le rôle du ou des experts assignés au projet;
- le nombre approximatif d'heures nécessaires.

### 👤 CLIENT

- Approuve l'énoncé des travaux pour la visite interactive.
- Paie 250 \$ de frais de participation au CAT. Ce montant doit être payé avant le début des travaux. Il n'y a aucuns frais additionnels.

### 📍 VISITE INTERACTIVE

- Peut avoir lieu au CAT ou au site du client. Dans un cas comme dans l'autre, le CTI est invité.
- Le CAT fournit au client un rapport final sur le projet, avec c. c. au CTI.
- La visite interactive a lieu dans les 90 jours suivant la réception par le CAT des frais de 250 \$.
- Le client répond ensuite au sondage en ligne sur la satisfaction de la clientèle de Tech-Accès Canada et du PARI.
- Le CAT facture la visite interactive à Tech-Accès Canada.

Nous apprécions le soutien du Programme d'aide à la recherche industrielle du Conseil National de Recherche.



Conseil national de  
recherches Canada

National Research  
Council Canada